



# Catálogo Comprehensivo de Equipo Environmental



Moving in new ways.  
— MAGOKORO Company —

# Proposiciones Para Crear un Ambiente de Trabajo Agradable



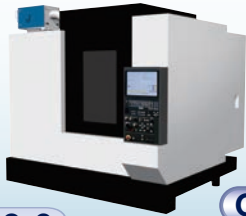
Tornos CNC



Moledoras



Centros de mecanizado tipo abierto



Centros de mecanizado

Lavadores de partes



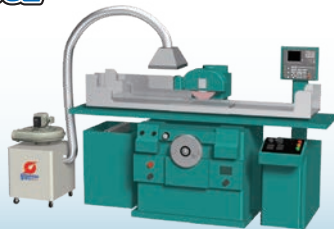
## Mistrésa

Para coleccionar neblina de aceite generado por máquinas-herramientas

Página 2-6

## Grindrésa

Colector de polvos y neblina para rectificadora y de pulido



Página 5

## Dustrésa

Colector de polvos los cuales son generado por equipo de producción



Página 7-8

## Workrésa

Mesa de trabajo con colectores de polvo



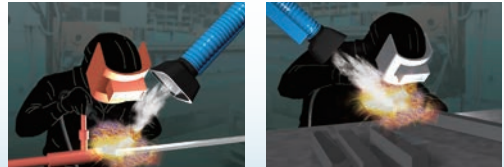
Procesamiento de herramientas de mano



Página 9

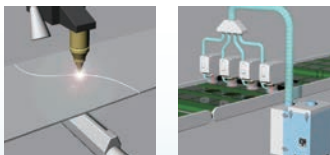
## Fumeresa

Colector compacto de humos de soldar



Página 10

## Fumeresa

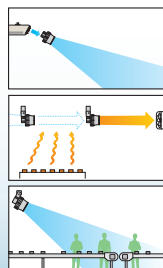


Para coleccionar olores y humos de marcadores láser

Página 9

## Windracer

Para distribuir flujo de aire estable sobre largas distancias y con temperaturas uniformes



Página 10

## WINDBAG™



Uso general para soplar, enfriar, y secar

Página 10

## Ventrésa

Sistema de ventilación tipo Push-Pull que empuja y jala



Página 10

# Mistrésa Método de Seleccionar: Escoga en acuerdo con su proposito

[Potencia del motor 0.2kW a 2.2kW]  
 [Dos tipos de filtros frontales y tres tipos traseros]  
 [Montaje horizontal y vertical]  
 En total puede escoger entre 60 combinaciones

Demister frontal	Filtro frontal	Cono	Demister trasera	Filtro trasero
<p>Corresponde a neblina soluble en agua. Es fácil de mantener. No atrapa el polvo. Maneja niveles de neblina bajas.</p> <p>neblina soluble en agua bajo</p> <p>Mantenimiento: fácil</p>	<p>Corresponde a neblina que contiene polvo (fragmentos de viruta). Se puede lavar. Tiene que ser reemplazado al atascarse.</p> <p>neblina de aceite alto</p> <p>polvo: alto</p> <p>Mantenimiento: necesario</p>	<p>Particillos de neblina chocan contra el cono formando gotas pesadas que caen y se colectan.</p> <p>neblina de aceite: alto</p> <p>Mantenimiento: no requiere</p>	<p>Corresponde a neblina soluble en agua. Es fácil de mantener. No atrapa el polvo. Maneja niveles bajas de neblina.</p> <p>neblina soluble en agua bajo</p> <p>Mantenimiento: fácil</p>	<p>Corresponde a neblina que contiene polvo (fragmentos de viruta). No se lava. Tiene que ser reemplazado al atascarse.</p> <p>neblina de aceite: alto</p> <p>Mantenimiento: necesario</p>

## Elige el modelo adecuado para su aplicación

Habiendo potencia del motor variando desde 0.2 kW hasta 2.2 kW, dos partes para la caja de filtro, y tres tipos de colectores de neblina, hay mas de 60 combinaciones (incluyendo instalaciones horizontales y verticales) de cual puede escoger.

CRM - H04 - S11

1
2 3 4

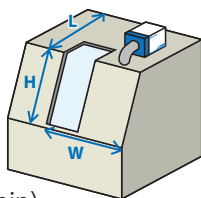
- 1 Potencia (H02, H04, H07, H15, H22)
- 2 Instalación horizontal (S) o vertical (V)
- 3 Demister (1) o filtro (2)
- 4 Cono (1), demister (2), o filtro (3)

		Delante	Detrás	Lado de recolectar neblina				
				1	2	3		
				 Cono	 Demister trasero	 Filtro trasero		
Lado con caja filtro	1	 Demister frontal	Tipo	11	Tipo	12	Tipo	13
	2	 Filtro frontal	Tipo	21	Tipo	22	Tipo	23

## Elige por volumen del compartimiento

Si la fuente de niebla está cubierta

Volumen del compartimiento (m<sup>3</sup>)  
 = W × L × H  
 Volumen de flujo de aire (m<sup>3</sup>/min)  
 = Volumen del compartim × el coeficiente de prueba \*



W: La anchura del compartimiento (m)  
 L: Lo largo del compartimiento (m)  
 H: La altura del compartimiento (m)

\* El coeficiente de prueba

- Si la puerta está abierto por lo menos 15 segundos despues de que el trabajo termina: 4
- Si la puerta está abierto por lo menos 10 segundos despues de que el trabajo termina: 6
- Si la puerta está abierto menos de 10 segundos despues de que el trabajo termina: 8

Contactenos para más información si la fuente de neblina está expuesta.





### Torno CNC



### Moledora



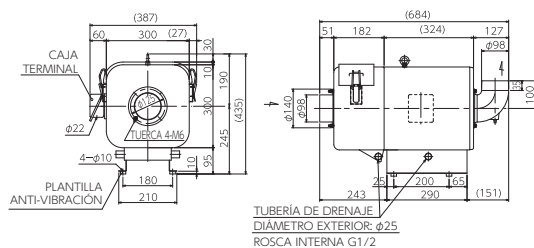
## Especificaciones

Modelo CRM-H□□-S□□	Potencia (kW)	* Voltaje	Frecuencia (Hz) Corriente (A)	50Hz		60Hz		Eficiencia de recolección (%)	Temperatura de aspiración máx (°C)	Ruido (dB (A)) 50/60Hz	Peso aproximado (kg)		
				Volumen máx (m³/min)	Presión estática máx (kPa)	Volumen máx (m³/min)	Presión estática máx (kPa)						
CRM-H02	0.2	Trifásico	50/60/60 1.6/1.3/1.3	4.1	0.55	4.8	0.75	98.4	50	64/67	26		
				S11		5.4						6.2	99.2
				S12		4.6						5.4	99.6
				S21		3.8						4.5	98.9
				S22		5.1						5.8	99.5
CRM-H04	0.4	Trifásico	50/60/60 2.0/2.0/2.0	4.4	0.75	5.2	1.10	98.4	50	68/72	32		
				S11		6.0						7.0	99.2
				S12		4.9						5.9	99.6
				S21		4.1						4.9	98.9
				S22		5.5						6.8	99.5
CRM-H07	0.75	Trifásico	50/60/60 3.0/3.3/3.3	8.4	1.10	9.8	1.60	98.4	50	73/78	42		
				S11		9.8						11.5	99.2
				S12		8.0						9.6	99.6
				S21		7.8						9.4	98.9
				S22		9.2						10.5	99.5
CRM-H15	1.5	Trifásico	50/60/60 6.9/7.0/7.0	15	1.60	18	2.25	98.4	50	81/83	67		
				S11		18						21.5	99.2
				S12		15						18	99.6
				S21		14.5						17.5	98.9
				S22		17						20	99.5
CRM-H22	2.2	Trifásico	50/60/60 10.2/10.4/10.4	18	1.70	21.5	2.40	98.4	50	83/86	77		
				S11		24.5						28.5	99.2
				S12		18.5						22.5	99.6
				S21		17.5						20.5	98.9
				S22		22.5						27	99.5
S23	18	21	99.8										

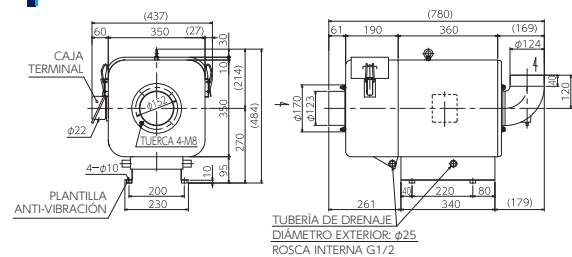
\* También podemos producir para otros voltajes

## Esquema dimensional

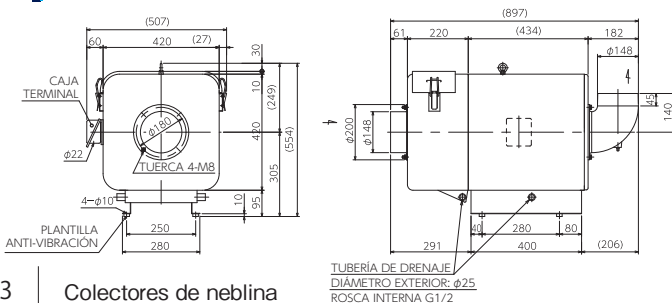
CRM-H02-S□□  
CRM-H04-S□□



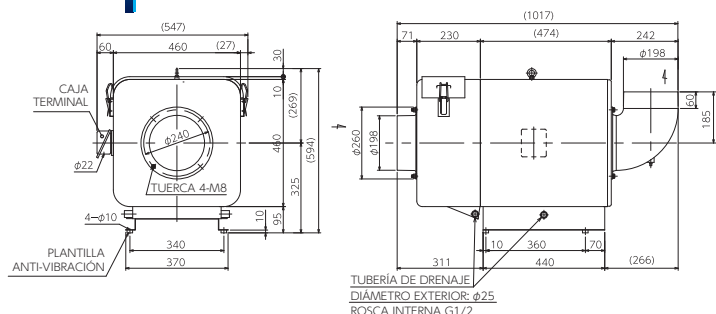
CRM-H07-S□□



CRM-H15-S□□



CRM-H22-S□□





### Torno CNC



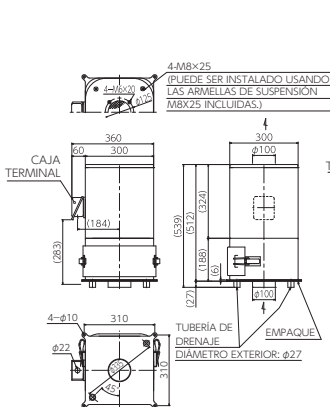
## Especificaciones

Modelo CRM-H □□ -V□□	Potencia (kW)	* Voltaje	Frecuencia (Hz) Corriente (A)	50Hz		60Hz		Eficiencia de recolección (%)	Temperatura de aspiración máx (°C)	Ruido (dB (A)) 50/60Hz	Peso aproximado (kg)	
				Volumen máx (m³/min)	Presión estática máx (kPa)	Volumen máx (m³/min)	Presión estática máx (kPa)					
CRM-H02	0.2	Trifásico 50Hz : 200V 60Hz : 200V/ 220V	50/60/60 1.6/1.3/1.3	3.7	0.55	4.4	0.75	98.7	50	63/66	27	
				4.5		5.3		99.2				
				3.9		4.6		99.7				
				3.4		4.0		98.8				
				4.1		4.8		99.4				
				3.5		4.2		99.7				
CRM-H04	0.4		50/60/60 2.0/2.0/2.0	4.0	0.70	4.7	1.00	98.7		71/75		34
				5.0		5.9		99.2				
				4.4		5.2		99.7				
				3.8		4.4		98.8				
				4.6		5.5		99.4				
				4.1		4.9		99.7				
CRM-H07	0.75	50/60/60 3.0/3.3/3.3	7.4	1.00	8.6	1.45	98.7	77/81	43			
			9.0		10.5		99.2					
			7.6		9.0		99.7					
			6.8		8.2		98.8					
			8.4		10		99.4					
			7.0		8.4		99.7					
CRM-H15	1.5	50/60/60 6.9/7.0/7.0	14	1.50	17	2.15	98.7	78/83	69			
			16		19		99.2					
			14		17		99.7					
			13.5		15.5		98.8					
			15		18		99.4					
			13.5		15.5		99.7					
CRM-H22	2.2	50/60/60 10.2/10.4/10.4	19.5	1.60	22.5	2.30	98.7	81/85	78			
			22		26		99.2					
			19		22.5		99.7					
			18		21		98.8					
			21		24.5		99.4					
			17.5		21		99.7					

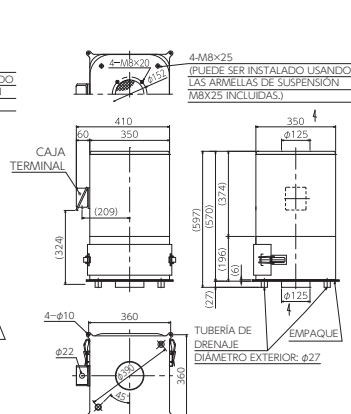
\* También podemos producir para otros voltajes

## Esquema dimensional

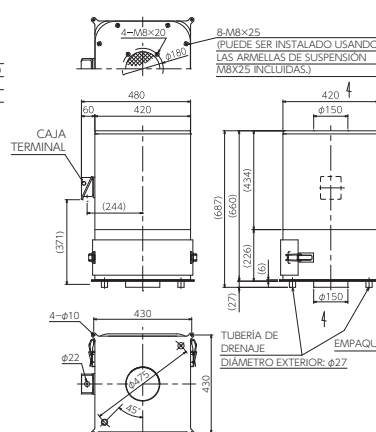
CRM-H02-V□□  
CRM-H04-V□□



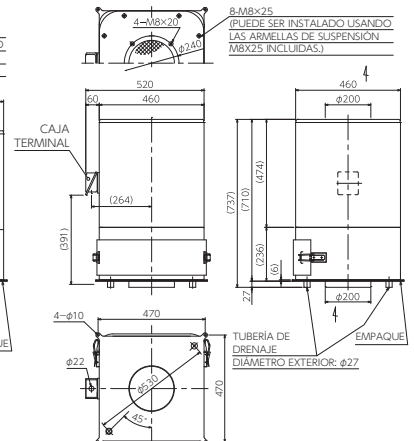
CRM-H07-V□□



CRM-H15-V□□



CRM-H22-V□□





### Especificaciones

Modelo	Potencia (kW)	* Voltaje	Frecuencia (Hz) Corriente (A)	50Hz		60Hz		Eficiencia de colección (%)	Temperatura de aspiración máx (°C)	Ruido (dB (A)) 50/60Hz	Peso aproximado (kg)
				Volumen máx (m³/min)	Presión estática máx (kPa)	Volumen máx (m³/min)	Presión estática máx (kPa)				
CRMH-H04	0.4		50/60/60 2.0/2.0/2.0	4.4	0.75	5.2	1.1	98.4	80	68/72	32
				6		7		99.2			
				4.9		5.9		99.6			
				4.1		4.9		98.9			
				5.5		6.8		99.5			
S22	4.6	5.6	99.8								
S23											
CRMH-H07	0.75	Trifásico 50Hz: 200V	50/60/60 3.0/3.3/3.3	8.4	1.1	9.8	1.6	98.4	80	73/78	42
				9.8		11.5		99.2			
				8		9.6		99.6			
				7.8		9.4		98.9			
				9.2		10.5		99.5			
S22	7.6	9.2	99.8								
S23											
CRMH-H15	1.5	60Hz: 200V/ 220V	50/60/60 6.9/7.0/7.0	15	1.6	18	2.25	98.4	80	81/83	67
				18		21.5		99.2			
				15		18		99.6			
				14.5		17.5		98.9			
				17		20		99.5			
S22	14.5	17.5	99.8								
S23											
CRMH-H22	2.2		50/60/60 10.2/10.4/10.4	18	1.7	21.5	2.4	98.4	80	83/86	77
				24.5		28.5		99.2			
				18.5		22.5		99.6			
				17.5		20.5		98.9			
				22.5		27		99.5			
S22	18	21	99.8								
S23											

\* También podemos producir para otros voltajes

### Lavador de partes



※ Las dimensiones son iguales a los del CRM tipo horizontal.

## Mistrésa CRH Motores a prueba de explosión



※ Los tipos a prueba de explosión están hechos de acuerdo con regulaciones Japonesas solamente.

### Lavador de partes



### Especificaciones

Modelo	Potencia (kW)	* Voltaje	Frecuencia (Hz) Corriente (A)	50Hz		60Hz		Eficiencia de colección (%)	Temperatura de aspiración máx (°C)	Ruido (dB (A)) 50/60Hz	Peso aproximado (kg)
				Volumen máx (m³/min)	Presión estática máx (kPa)	Volumen máx (m³/min)	Presión estática máx (kPa)				
CRH-100E	0.2	Trifásico 50Hz 200V 60Hz 200V/220V	50/60/60 1.2/1.1/1.0	2.1	0.3	2.4	0.42	99.4	80	56/60	13
CRH-200E	0.2		50/60/60 1.2/1.1/1.0	2.7	0.5	3.2	0.73	99.4	80	59/63	20
CRH-04E	0.4		50/60/60 2.0/1.8/1.7	4.8	0.82	5.7	1.18	99.4	80	58/64	26
CRH-07E	0.75		50/60/60 3.3/3.1/2.8	7.6	1.05	9.2	1.48	99.4	80	63/66	37
CRH-15E	1.5		50/60/60 6.2/5.8/5.4	13.6	1.47	16	2.08	99.4	80	68/72	57

\* También podemos producir para otros voltajes

## Mistrésa CRL Volúmenes de aire grandes



### Centro de mecanizado



### Especificaciones

Modelo	Potencia (kW)	* Voltaje	Frecuencia (Hz) Corriente (A)	50Hz		60Hz		Eficiencia de colección (%)	Temperatura de aspiración máx (°C)	Ruido (dB (A)) 50/60Hz	Peso aproximado (kg)
				Volumen máx (m³/min)	Presión estática máx (kPa)	Volumen máx (m³/min)	Presión estática máx (kPa)				
CRL-H22	2.2	Trifásico 50Hz 200V 60Hz 200V/220V	50/60/60 8.5/9.2/8.4	30	1.8	30	1.8	98	40	69	174

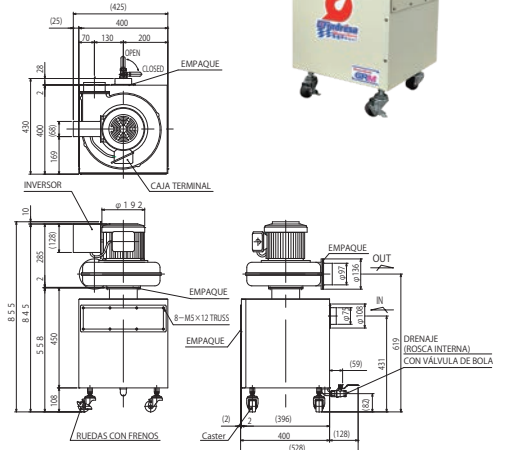
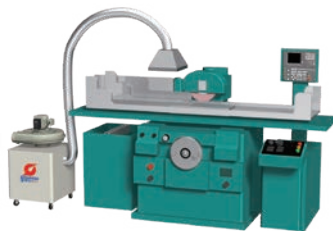
\* También podemos producir para otros voltajes

## Grindrésa GRM

### Colector de polvos y neblina para máquinas de molida



### Máquina rectificadora



### Especificaciones

Modelo	Diámetro exterior de la brida de succión (mm)	Fases	Polos (P)	Potencia (kW)	Corriente (A)	50Hz		60Hz		Temperatura de admisión máx (°C)	Ruido (dB (A))	Capacidad de colección de polvo (L)	Peso aproximado (kg)
						Volumen máx (m³/min)	Presión estática máx (kPa)	Volumen máx (m³/min)	Presión estática máx (kPa)				
GRM-H04T	φ 75	3	2	0.4	2.3/2.3/2.1	8.3	1.25	9.8	1.75	40	71	11.8	37

## Horizontal

### ■ Lado de entrada

**Separador de virutas con indicador de obstrucción**

**Codo de tubería (accesorio estándar)**

**Brida de conexiones de ductos**

**Campana redonda**

**Campana rectangular**

**Tubería en Y (45°)**

**Manguito de conducto**

**Manguetas de conducto**

**Abrazadera de banda**

**Abrazadera de banda**

**Ø15 Tubo de drenaje**  
\*Tubo de conexión + manguera 2.5m x2 (para los lados entrada y salida)

### ■ Lado de salida

**Filtro posterior de uso general**

**Filtro posterior de alto rendimiento**

**Adaptador Horizontal**

**Adaptador de instalación horizontal**

**Filtro interno**

**Elemento filtro posterior**

### ■ Pedestal de piso y interruptor

**Plata instalación de interruptor**

**Interruptor**

**Plantilla anti-vibración (accesorio estándar)**

**Pedestal de piso**

**Ruedas**

## Vertical

### ■ Lado de salida

**Filtro posterior de uso general**

**Filtro posterior de alto rendimiento**

**Adaptador**

**Filtro interno**

**Elemento filtro posterior**

### ■ Lado de entrada

**Separador de virutas con indicador de obstrucción**

**Adaptador de entrada**

# Dustresa CFA Tipo compacto



CFA-110



CFA-H215C/T  
CFA-H220



CFA-H240



CFA-H410, CFA-H515

## Trituradora



## Equipos de fabricación de semiconductores



## Especificaciones

Modelo	Motor (kW-P)	*2 Voltaje (V) y fases	*1 Volumen (m <sup>3</sup> /min)	*1 Presión estática 50/60Hz (kPa)	Área de filtración (m <sup>2</sup> /min)	Capacidad de la caja de colección de polvo (ℓ)	Ruido (dB (A)) de frente: 1m*1 de frente: 1.5m*2	Peso aproximado (kg)
<b>CFA-110</b>	0.2-2	100V, Monofásico	4	0.8/1.18	0.8	3.1	64*1	25
<b>CFA-H215C</b>	0.4-2	100V, Monofásico	5	1.76	1.5	6.9	64*1	47 (50Hz) 44 (60Hz)
<b>CFA-H215T</b>	0.4-2	200V, Trifásico	5	1.86	1.5	6.9	64*1	49 (50Hz) 47 (60Hz)
<b>CFA-H220</b>	0.75-2	200V, Trifásico	8	2.15	2	6.9	65*1	59
<b>CFA-H240</b>	1.5-2	200V, Trifásico	16	2.45	4	16.9	68*1	135
<b>CFA-H410</b>	2.2-2	200V, Trifásico	30	2.45	10.6	45	64*1	197
<b>CFA-H515</b>	3.7-2	200V, Trifásico	40	2.45	14.1	68	67*1	238

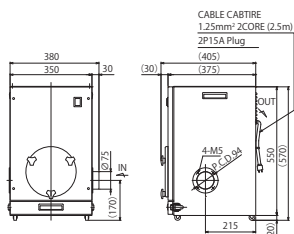
\*1 Los valores de volumen y presión estática indican un punto de especificación estándar.

\*2 También podemos producir para otros voltajes

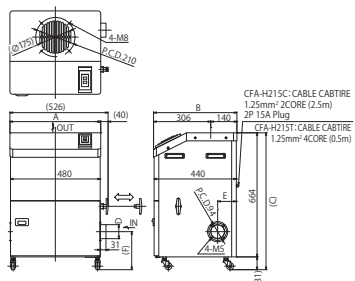
Modelo	Dimensiones (mm)							
	A	B	C	D	E	F	G	H
<b>CFA-H215</b>	486	446	745	75	100	216	-	-
<b>CFA-H220</b>	486	446	745	97	100	211	-	-
<b>CFA-H410</b>	786	680	1462	198	205	740	42	780
<b>CFA-H515</b>	876	750	1612	225	220	750	42	870

## Esquema dimensional

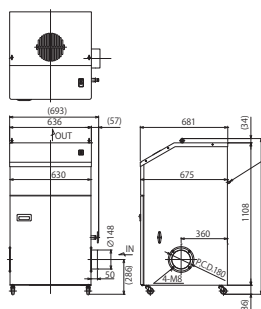
CFA-110



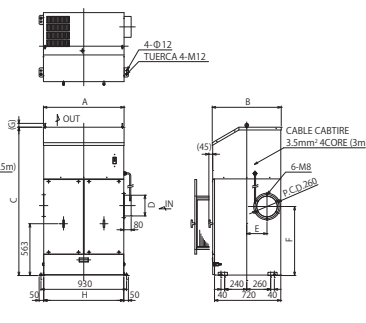
CFA-H215C/T  
CFA-H220



CFA-H240



CFA-H410  
CFA-H515





## Conectado a la máquina



## Especificaciones

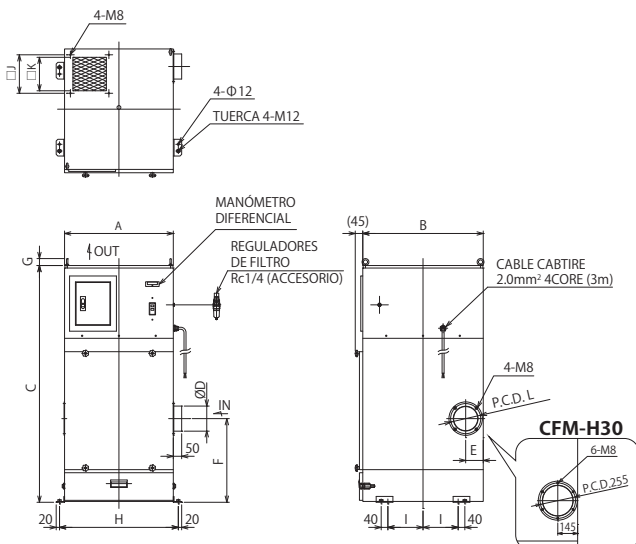
Modelo	Motor (kW-P)	* Voltaje (V) y fases	Volumen** (m <sup>3</sup> /min)	Presión estática** 50/60Hz (kPa)	Área de filtración (m <sup>2</sup> /min)	Suministro de aire requerido (ℓ/min)	Capacidad de la caja de colección de polvo (ℓ)	Ruido (dB (A)) de frente: 1m* <sup>1</sup> de frente: 1.5m* <sup>2</sup>	Peso aproximado (kg)
CFM-H10	1.5-2	200V, Trifásico	20	2.06	10.4	40	29	62	180
CFM-H20	2.2-2	200V, Trifásico	30	2.45	15.6	50	42	68	222
CFM-H30	3.7-2	200V, Trifásico	40	2.45	23.4	60	32×2	68	286
CFM-H40	5.5-2	200V, Trifásico	60	2.65	31.2	80	65×2	71	408

\* También podemos producir para otros voltajes

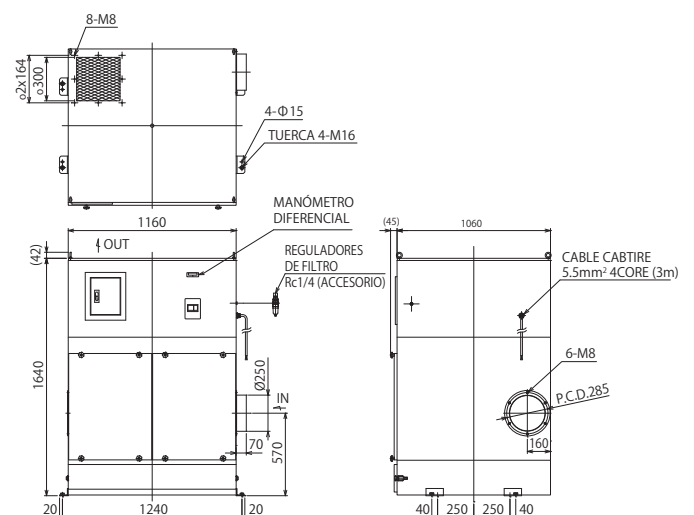
## Esquema dimensional

Modelo	Dimensiones (mm)											
	A	B	C	D	E	F	G	H	I	J	K	L
CFM-H10	650	720	1415	150	105	500	42	710	210	230	200	180
CFM-H20	870	720	1410	200	130	500	42	930	210	255	225	230
CFM-H30	870	1000	1495	225	145	500	42	930	250	280	250	-

CFM-H10  
CFM-H20  
CFM-H30

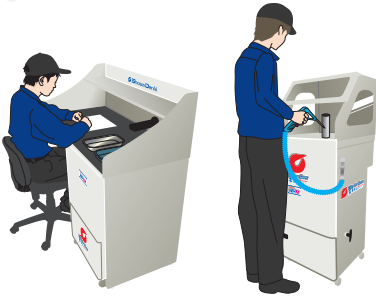


CFM-H40



### Ejemplo de instalación

Trabajo en soplado de aire, herramientas de mano, proceso de pulido, y más



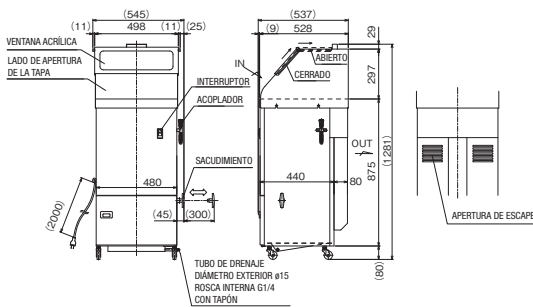
### Especificaciones

Modelo	Motor (kW-P)	*2 Voltaje y fases (V)	Frecuencia (Hz)	Volumen (m³/min)	Velocidad del viento (m/s)	Área de filtración (m²/min)	Capacidad de la caja de colección de polvo (L)	Ruido (dB (A)) de frente: 1m	Peso aproximado (kg)
Vertical WRM-H04S	0.4-2	100V- Monofásico	50/60	5.0	1.2	1.5	6.9	65 (valor de referencia)	65/63
Escritorio WRM-H04S-D		100V- Monofásico		7.5	4.4 <sup>(*)</sup>			68.5 <sup>(*)</sup>	

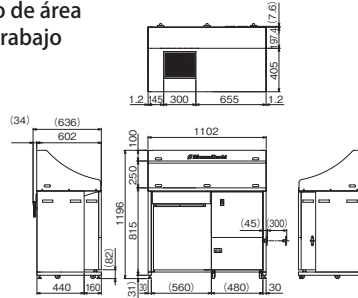
※Por favor contactenos para más información sobre especificaciones especiales como: pedal interruptor, trifásico, tipos de enchufes variados, tipos a prueba de explosión, etc.  
\*1 Los valores escritos se refieren a los del tipo con abertura de tamaño mediana.  
\*2 También podemos producir para otros voltajes

### Esquema dimensional

#### Tipo vertical compacto



#### Tipo de área de trabajo



### Especificaciones

	Tanque individual	Tanque doble
Modelo	FRM-H15	FRM-H37
Velocidad de succión	11m/s	17m/s
Motor	1.5kW 2P	3.7kW 2P
Voltaje	200V o 380V	200V o 380V
Frecuencia	50Hz o 60Hz	50Hz o 60Hz
Filtro	Cartucho de algodón (1 pieza)	Cartucho de algodón (2 piezas)
Peso aproximado (kg)	Approx. 80 kg	Approx. 210 kg

### Soldadura



# Fumeresa Colector de humos y olores



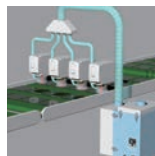
### Ejemplo de instalación



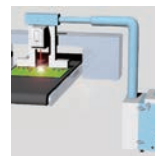
Recolección de gases generados durante el corte por láser



Recolección de gases generados por corte en láser de baterías de iones de litio



Recolección de gases generados durante el marcado de la superficie del sustrato de cristal líquido



Recolección de gases generados en el momento de marcar una placa de guía de luz



### Especificaciones

Modelo	Potencia (kW)	* Voltaje (V) y fases	Frecuencia (Hz)	Volumen máx (m³/min)	Presión estática máx (kPa)	Ruido (dB (A)) 50/60Hz	Peso aproximado (kg)
CBA-1000AT3-HC-DSA-V1	0.5	100V, Monofásico	50/60	3.2	9.5	54~59	32.5
CBA-1000AT3-HC-DSA-V1-CE	0.5	220~230V, Monofásico	50/60	3.2	9.5	54~59	32.5
CKU-060AT3-ACC	0.03	100V, Monofásico	50/60	2.8	2.5	53~61	15.8
CKU-060AT3-ACC-CE	0.03	220~230V, Monofásico	50/60	2.8	2.5	53~61	15.8

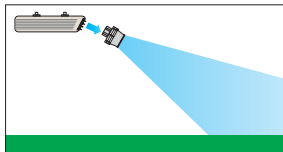
- Use el producto para la recolección de polvo seco y no explosivo.
- Por favor no usar el producto en lugares donde neblina, humos, o gas que sea inflamable, explosiva, o corrosivo se acumula o se encuentra.



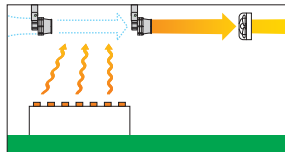
**WR-100W  
WR-200W**



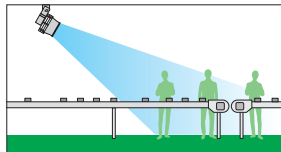
**Aumentando la eficiencia de los aires acondicionados y calentadores**



**Induciendo movimiento de aire / vapor caliente**

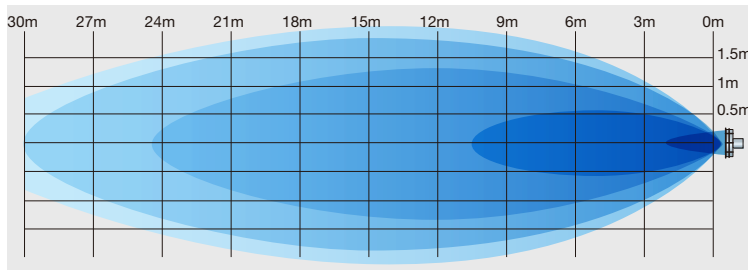


**Suministrando aire a nivel local**



**Fines**

1. Aumentar la eficiencia de equipo aire acondicionado
2. Inducir movimiento de calor y vapor
3. Suministro de aire a nivel local



**Especificaciones**

Modelo	Fase	Potencia (kW)	Frecuencia (Hz)	* Voltaje (V)	Corriente nominal (A)	Ruido (dB (A))	Ángulo de soplado (°)	Peso aproximado (kg)
WR-100W	Monofásico	0.1	50	220	1.0	56	35	15
WR-200W		0.2		con enchufe	2.2	66		17

\* También podemos producir para otros voltajes

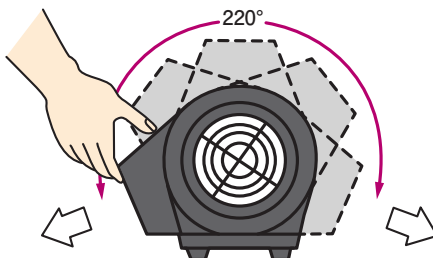
**WINDBAG™**

**WB-02**



**Características**

1. Fuente potente de viento
2. Ángulo de descarga ajustable
3. Fuerte
4. Pequeño y liviano



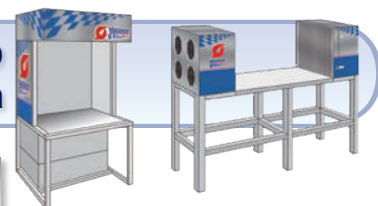
**Especificaciones**

Modelo	Voltaje y fases	Potencia (kW)	Frecuencia (Hz)	Corriente (A)	Volumen máx (m³/min)	Peso aproximado (kg)	Tamaño del cable (m)
WB-02T	220V Monofásico	0.2	50	1.0	8.5	10	7

\* También podemos producir para otros voltajes



**Sistema de ventilación tipo Push-Pull que empuja y jala**



**¿Estás evaluando los riesgos de las sustancias químicas?**

**¡Showa Denki ayudará en todo, desde consultas hasta instalaciones!**

Por favor contactenos para información más detallada.





## Contacto

**SHOWA DENKI CO., LTD.**

E-mail: [web-info@showadenki.co.jp](mailto:web-info@showadenki.co.jp)

**SHOWA DENKI (THAILAND) CO., LTD.**

E-mail: [sthinquiry@showadenki.co.jp](mailto:sthinquiry@showadenki.co.jp)

**SHOWA DENKI MEXICO S.A. DE C.V.**

E-mail: [smx@showadenki.co.jp](mailto:smx@showadenki.co.jp)

**SHOWA DENKI (KOREA) CO., LTD.**

E-mail: [skr@showadenki.co.jp](mailto:skr@showadenki.co.jp)

**SHOWA DENKI (TAIWAN) CO., LTD.**

E-mail: [stw@showadenki.co.jp](mailto:stw@showadenki.co.jp)

<http://www.showadenki.co.jp>

